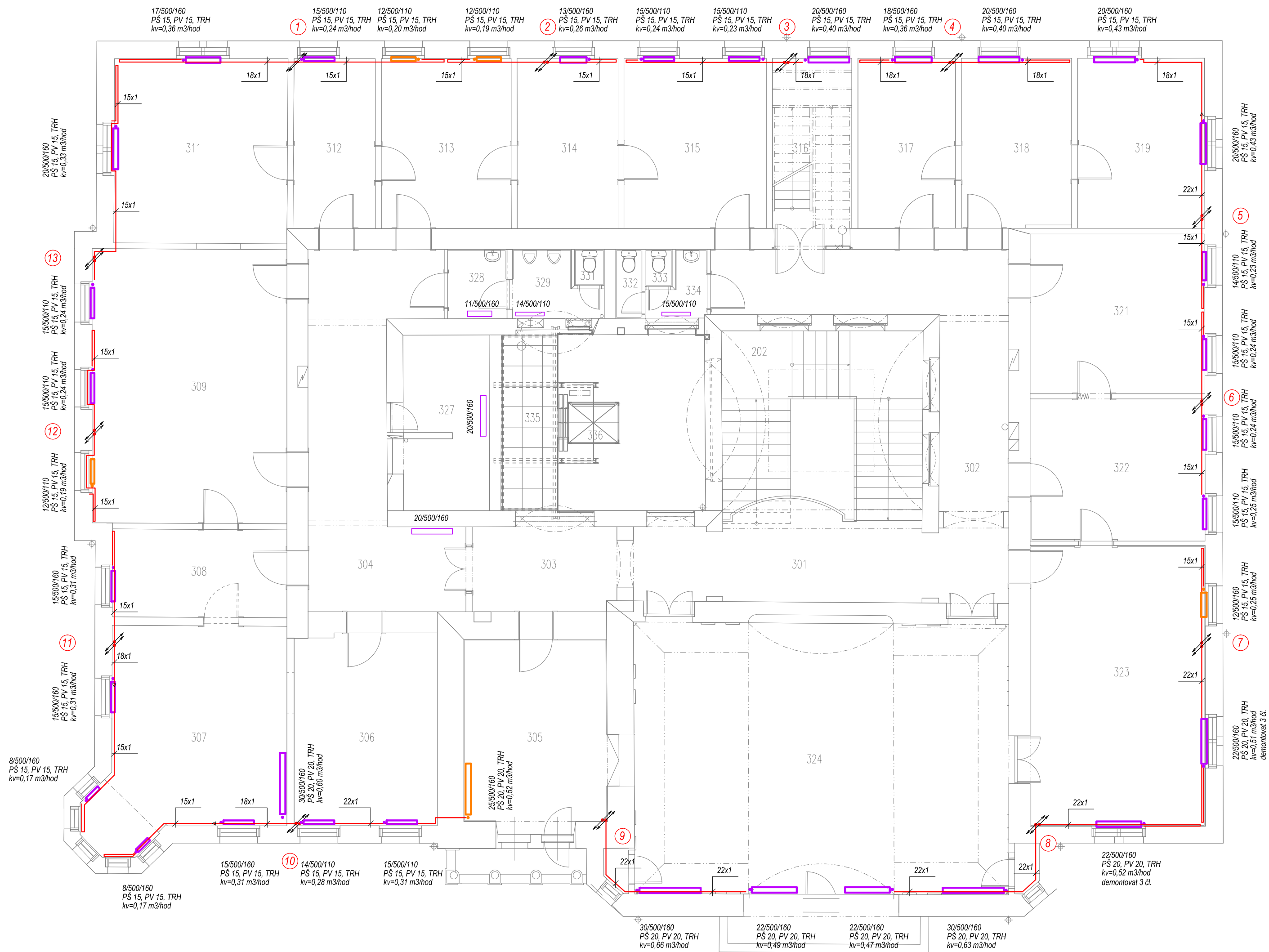


PŮDORYS 3.NP



LEGENDA POTRUBÍ

- rozvody ústředního vytápění - měď - otopná tělesa - nová
přívod i zpátečka
- č stoupací potrubí ÚT

LEGENDA ZAŘÍZENÍ

- OTOPNÁ TĚLESA OCELOVÁ DESKOVÁ - stávající
typ-výška/délka
- OTOPNÁ TĚLESA litinová článková - stávající
počet článků/výška/hloubka
- OTOPNÁ TĚLESA litinová článková - nová
počet článků/výška/hloubka
- OTOPNÁ TĚLESA litinová článková - stávající
počet článků/výška/hloubka
BEZ ÚPRAV

PSuzavíratelné radiátorové šroubení DN 15 - přímé
PVradiátorový ventil DN 15 - přímý
TRHtermostatická hlavice
kvnastavení ventilu

TEPELNOU SOUSTAVU JE TŘEBA PROVÉST V SOULADU S ČSN 060830, ČSN 060310.

POTRUBÍ JE NUTNO VÉST TAK, ABY NEBYLO NAMÁHÁNO DILATACEMI.
DĚLKOVÁ ROZTAŽNOST BUDE ELIMINOVÁNA VEDENÍM POTRUBÍM

POTRUBÍ ÚT VEDENÉ ZA SDK PŘEDSTĚNAMI NEBUDE OPATŘENO TEPELNOU IZOLACÍ -
SLOUŽÍ K TEMPEROVÁNÍ DUTÉHO PROSTORU.

Osazení otopných těles cca 180 mm nad podlahou.
Přesné osazení otopných těles bude definováno projektem interiéru.
Potrubí ÚT je vedeno nad podlahou podél stavebních konstrukcí po tělesech dle požadavků architekta!
Potrubí vedeno viditelně v interiéru bude opatřeno nátěrem bílou barvou.
Napojení otopných těles bude provedeno ze zdi - SDK předstěn dle požadavků architekta!
Při realizaci nutná koordinace s vedením slaboproudů.

Po realizaci bude soustava hydraulicky vyregulována.

Těsnění prostupů požárními úseky bude provedeno dle ČSN 730810 a požadavky PBR. -
systémovým řešením firmy Promat.

Každý prostup potrubí ÚT stropní konstrukcí je prostup mezi požárními úseky.



Ing. Kateřina Juránková

Na Baloně 94, 789 61 Bludov
Tel.: 583219132, GSM: 723465580
jurankova.katerina@tiscali.cz

Zodp.projektant: Ing. Juránková Kateřina
Vpracoval: Ing. Juránková Kateřina
Kreslil: Ing. Juránková Kateřina
Investor: Město Šumperk, nám. Míru 1, Šumperk

Stavba:

RADNICE – ROZVODY ÚT

Název výkresu:

PŮDORYS 3. NP

Datum:

04/2017

Stupeň:

DVZ

Číslo zakázky:

24/2017

Počet A4:

4

Měřítko:

1:100

Číslo výkresu:

4